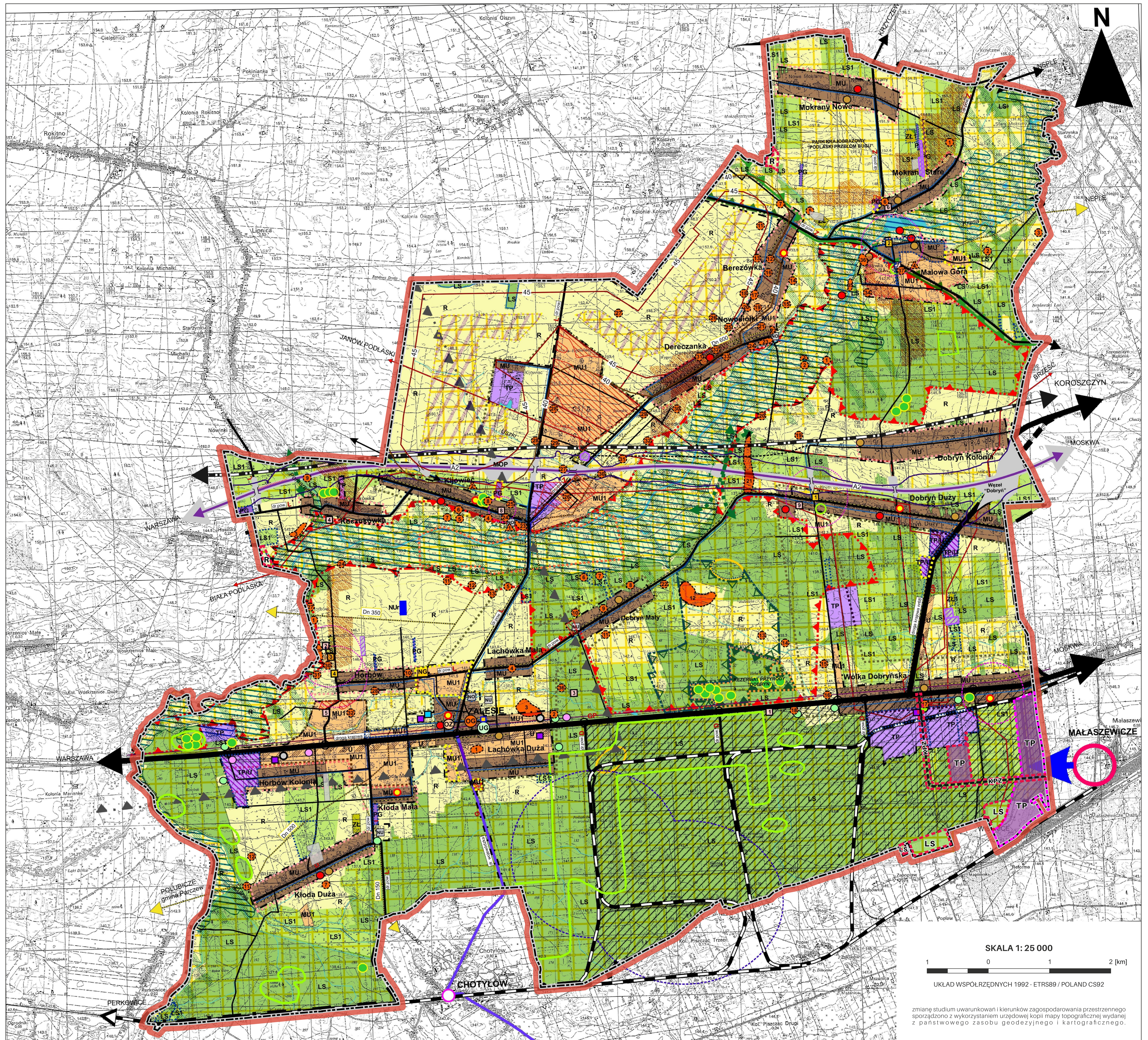


# ZMIANA STUDIUM UWARUNKOWAŃ I KIERUNKÓW ZAGOSPODAROWANIA PRZESTRZENNEGO GMINY ZALESIE

## KIERUNKI ZAGOSPODAROWANIA PRZESTRZENNEGO

ZAŁĄCZNIK NR 2

do uchwały Nr ..... Rady Gminy Zalesie z dnia ..... 2023 r.



**LEGENDA**

**STRUKTURA PRZESTRZENNA ORAZ PRZEZNACZENIE TERENÓW:**

- GRANICA GMINY ZALESIE
- GRANICA TERENÓW BĘDĄCYCH PRZEDMIOTEM ZMIANY STUDIUM PRZYJĘTEJ UCHWAŁY RADY GMINY ZALESIE NR XXVI/2612 z dnia 30 października 2012 roku
- GRANICA TERENÓW BĘDĄCYCH PRZEDMIOTEM ZMIANY STUDIUM PRZYJĘTEJ UCHWAŁY RADY GMINY ZALESIE NR XXVI/2298 z dnia 29 grudnia 2008 roku
- TERENY ZURBANIZOWANE ORAZ PRZEZWIDZANE W DOKUMENTOWANYCH PLANACH ZAGOSPODAROWANIA PRZESTRZENNEGO - USŁUGOWE
- MU1 TERENY POTENCJALNEGO ROZWOJU FUNKCJI MIESZKANOWO - USŁUGOWYCH
- U TERENY POTENCJALNEGO ROZWOJU FUNKCJI USŁUGOWYCH
- TP TERENY O CHARAKTERZE PRZEMYSŁOWYM, MAGAZYNOWYM LUB INFRASTRUKTURALNYM
- TPC TERENY PRODUKCYJNO - PRZEMYSŁOWE Z UDZIAŁEM USŁUG
- PG TERENY O CHARAKTERZE WYDOBYWCZYM
- TERENY INWESTYCYJNE WYZNACZONE ZMIANĄ STUDIUM PRZYJĘTEJ UCHWAŁY RADY GMINY ZALESIE NR .....
- Obszary na których rozmieszczone będą urządzenia w tym:
  - 1. ODNOWIALNYCH ŹRÓDEŁ ENERGII O MOCE PRZEKRACZAJĄCEJ 100 kW - ELEKTROWNIA WIATROWA
  - 2. STREFA OCHRONNA ZWIĄZANA Z OGRANICZENIAMI W ZABUDOWIE ORAZ ZAGOSPODAROWANIU I UŻYTKOWANIU TERENU - DOTYCZĄCA ZAKAZU LOKALIZACJI FUNKCJI WYMAGAJĄCYCH OCHRONY PRZED HAŁASEM PRZEKRACZAJĄCYM 45 dB W PORZE NOCNEJ
  - 3. STREFA OCHRONNA ZWIĄZANA Z OGRANICZENIAMI W ZABUDOWIE ORAZ ZAGOSPODAROWANIU I UŻYTKOWANIU TERENU - DOTYCZĄCA ZAKAZU LOKALIZACJI FUNKCJI WYMAGAJĄCYCH OCHRONY PRZED HAŁASEM PRZEKRACZAJĄCYM 45 dB W PORZE NOCNEJ
  - 4. STREFA OCHRONNA ZWIĄZANA Z OGRANICZENIAMI W ZABUDOWIE ORAZ ZAGOSPODAROWANIU I UŻYTKOWANIU TERENU - DOTYCZĄCA ZAKAZU LOKALIZACJI FUNKCJI WYMAGAJĄCYCH OCHRONY PRZED HAŁASEM PRZEKRACZAJĄCYM 40 dB W PORZE NOCNEJ
- Obszary oraz zasady ochrony środowiska i jego zasobów
  - 1. PARK KRAJOBRAZOWY "PODLASKI PRZEŁOM BUGU"
  - 2. REZERWAT PRZYRODY "DOBRYŃ"
  - 3. OBSZAR NATURA 2000 - PLH06004 - DOBRYŃ
  - 4. OBSZAR NATURA 2000 - PLH06008 - DOLINA KRZYŃ

**KIERUNKI ROZWOJU SYSTEMÓW KOMUNIKACJI I INFRASTRUKTURY TECHNICZNEJ**

- DROGA KRAJOWA
- ISTNIEJĄCY PRZEBIEG DROGI KRAJOWEJ PRZEZWIDZANY DO PRZEBUDOWY
- DROGA POWIATOWA
- DROGA GMINNA
- PROJEKTOWANA AUTOSTRADA A2
- SKRZYŻOWANIA
- PROJEKTOWANA DROGA WOJEWÓDZKA (OBECNA DROGA POWIATOWA)
- PROJEKTOWANE POWIĄZANIA DROGOWE (DROGI GMINNE)
- ISTNIEJĄCA LINIA KOLEJOWA
- PROJEKTOWANA LINIA KOLEJOWA TOV
- ISTNIEJĄCE LINIE ENERGETYCZNE NAPIĘCIEM 110kV
- PROJEKTOWANE LINIE ENERGETYCZNE NAPIĘCIEM 110kV
- PROJEKTOWANA LINIA ENERGETYCZNA Z OBSZARU ELEKTROWNIA WIATROWEJ DO GPZ 110/15kV "WÓLKA DOBRYŃSKA"
- GRANICA OBSZARU NA KTÓRYM PLANOWANA JEST SIEĆ KANALIZACJI SANITARNEJ
- GRANICA OBSZARU NA KTÓRYM PLANOWANE SĄ OCZYSZCZALNIE PRZYMOWE
- PROJEKTOWANE GAZOCIĄGI
- PROJEKTOWANE MAGISTRALNE GAZOCIĄGI WYKOSIENNE
- ISTNIEJĄCA SIEĆ WODOCIĄGOWA
- PROJEKTOWANA SIEĆ WODOCIĄGOWA

**TELEKOMUNIKACYJNY KABEL ZMIANY MIĘDZYMIASTOWY**

- PROJEKTOWANA STACJA GAZOWA I STORNIWA
- Obszary dla których należy sporządzić miejscowy plan zagospodarowania przestrzennego
- KIERUNKI I ZASADY KSZTAŁTOWANIA ROLNICZEJ I LESNEJ PRZESTRZENI PRODUKCYJNEJ
- TERENY ROLNE
- TERENY LESNE
- TERENY DOPUSZCZALNYCH DOLESIEŃ
- WODY OTWARTE
- TERENY WYŁĄCZONE SPÓD ZABUDOWY
- TERENY WYMAGAJĄCE UŻYCIANIA ZODPOJ MINISTRA NA ZMIANĘ PRZEZNACZENIA TERENÓW ROLNYCH NA CELE NIEROLNICZE
- Obszary przeznaczone do likwidacji i rekultywacji
  - 1. NIEISTNIEJĄCE WYSPISKO ŚMIECI PODDAJE REKULTYWACJI
  - 2. Obszary wyksploatowanych złóż i lokumowanych złóż przeznaczonych do rekultywacji
  - 3. Obszary udokumentowanych złóż surowców kruszowych
- Obszary problemowe
  - 1. STREFA OGRANICZONEGO SPOSOBU UŻYTKOWANIA I ZAGOSPODAROWANIA TERENU STANOWIĄCA ZASIEG DZIAŁAŃ NIEKORZYWNĄCYCH WYNIKAJĄCYCH Z PRZEBIEGU PLANOWANEJ AUTOSTRADY
  - 2. STREFA TERMINAŁU PRZELADUNKOWEGO W MALASZEWICZACH
  - 3. STREFA OCHRONNA OD WOJSKOWEGO LOTNISKA I OBIEKTÓW TECHNICZNYCH W BIAŁEJ PODLASKIEJ
  - 4. STREFA OCHRONY WOKÓŁ STACJI PRZELADUNKOWYCH GAZU
  - 5. TERENY ZALEWOWE RZEKI KRZYŃ
  - 6. Obszary predysponowane do występowania ruchów masowych

**ISTNIEJĄCE OBIEKTY USŁUGOWE DO ADAPTACJI I ROZWOJU**

- MIEJSCA KONCENTRACJI USŁUG HANDLU
- MIEJSCA KONCENTRACJI USŁUG HOTELOWO - GASTRONOMICZNYCH I TURYSTYCZNYCH
- LOKALIZACJA USŁUG INFRASTRUKTURY SPOŁECZNEJ
- PLACÓWKI POZASZKOLNE, OŚRODKI KULTURY, SPORTU I REKREACJI
- CENTRALNY OŚRODEK GMINY
- URZĄD GMINY W ZALESIU
- ISTNIEJĄCA CENTRALA AUTOMATYCZNA TP SA
- OŚRODEK ZDROWIA W ZALESIU
- SZKOLY
- ISTNIEJĄCA STACJA WODOCIĄGU GMINNEGO
- ISTNIEJĄCA STACJA PALIW
- GPZ 110/15kV "WÓLKA DOBRYŃSKA"
- OCZYSZCZALNIA ŚCIEKÓW
- PRZEPOMPOWNIA ŚCIEKÓW
- ISTNIEJĄCE STACJE BAZOWE TELEFONU KOMÓRKOWEGO
- KLASA DROG - DROGA DOJAZDOWA (D), LOKALNA (L), ZBIORCZA (Z), GŁÓWNA (G), GŁÓWNA RUCHU PRZESPIESZONOŚCI (GP)
- OŚRODKI ZEWNĘTRZNE O SILNYM ODDZIAŁYWANIU PRZESTRZENNYM I FUNKCYJONALNYM
  - 1. MALASZEWICZE
  - 2. PISZCZAC

**LEGENDA ZMIANY STUDIUM**  
OKREŚLONEJ UCHWAŁĄ NR XLVII/253/23 Z DNIA 28 MARCA 2023 r.

- ZAKTUALIZOWANY PRZEBIEG GRANIC ADMINISTRACYJNYCH GMINY ZALESIE
- GRANICA OBSZARU OBJĘTEGO ZMIANĄ STUDIUM
- TERENY PRZEMYSŁOWO-SKŁADOWE
- UDOKUMENTOWANE ZŁOŻA KOPALIN
- TERENY GÓRNICZE
- OBSZARY GÓRNICZE
- GRANICA OBSZARU OBJĘTEGO ZMIANĄ STUDIUM
- TERENY PRZEMYSŁOWO-SKŁADOWE
- TERENY ROLNE
- TERENY LESNE
- TERENY WYŁĄCZONE SPÓD ZABUDOWY
- PLANOWANA DROGA POWIATOWA KLASY TECHNICZNEJ ZBIORCZEJ