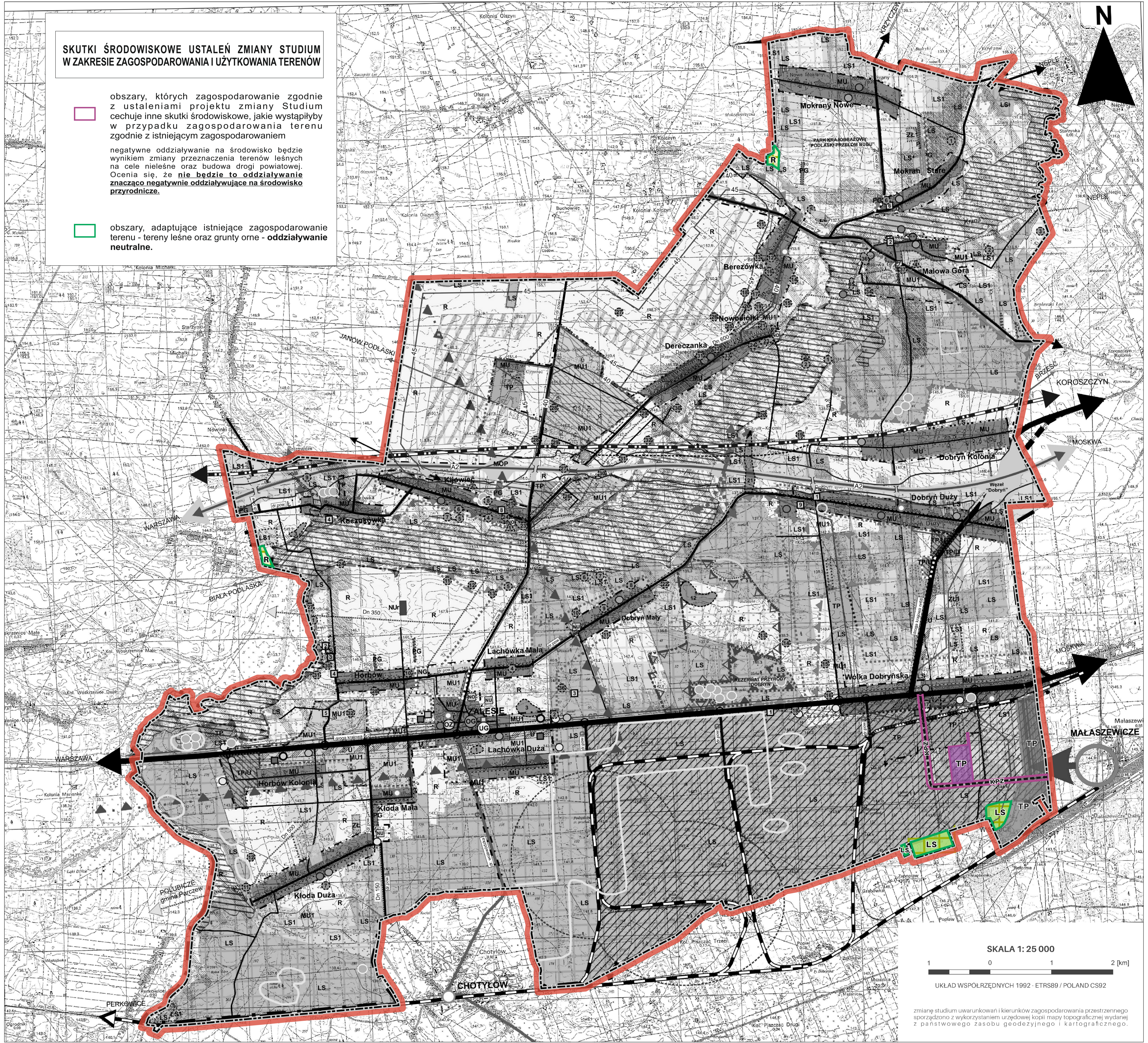


# PROGNOZA ODDZIAŁYWANIA NA ŚRODOWISKO PROJEKTU ZMIANY STUDIUM UWARUNKOWAŃ I KIERUNKÓW ZAGOSPODAROWANIA PRZESTRZENNEGO GMINY ZALESIE



## SKUTKI ŚRODOWISKOWE USTALEŃ ZMIANY STUDIUM W ZAKRESIE ZAGOSPODAROWANIA I UŻYTKOWANIA TERENÓW

obszary, których zagospodarowanie zgodnie z ustaleniami projektu zmiany Studium cechuje inne skutki środowiskowe, jakie wystąpiłyby w przypadku zagospodarowania terenu zgodnie z istniejącym zagospodarowaniem

negatywne oddziaływanie na środowisko będzie wynikiem zmiany przeznaczenia terenów leśnych na cele nieleśne oraz budowy drogi powiatowej. Ocenia się, że nie będzie to oddziaływanie znacząco negatywnie oddziałyujące na środowisko przyrodnicze.

obszary, adaptujące istniejące zagospodarowanie terenu - tereny leśne oraz grunty orne - oddziaływanie neutralne.

SKALA 1: 25 000

1 0 1 2 [km]

UKŁAD WSPÓRZĘDNYCH 1992 - ETRS89 / POLAND CS92

zmianę studium uwarunkowań i kierunków zagospodarowania przestrzennego sporządzono z wykorzystaniem urzędowej kopii mapy topograficznej wydanej z państwowego zasobu geodezyjnego i kartograficznego.

## LEGENDA

<p><b>GRANICA GMINY ZALESIE</b></p> <p><b>STRUKTURA PRZESTRZENNIA ORAZ PRZEZNACZENIE TERENÓW:</b></p> <p>GRANICA TERENÓW BĘDĄCYCH PRZEDMIOTEM ZMIANY STUDIUM PRZEZETĘ UCHWAŁĄ RADY GMINY ZALESIE NR XXIV/1261/2 z dnia 30 października 2012 roku</p> <p>GRANICA TERENÓW BĘDĄCYCH PRZEDMIOTEM ZMIANY STUDIUM PRZEZETĘ UCHWAŁĄ RADY GMINY ZALESIE NR XXV/122/08 z dnia 29 grudnia 2008 roku</p> <p>TERENY ZUBUDOWANE ORAZ PRZEZWIĘZANE W DOKUMENTACJI PLANACH ZAGOSPODAROWANIA PRZESTRZENNEGO NA CELE MIESZKANOWO - USŁUGOWE</p> <p>MU1 TERENY POTENCJALNEGO ROZWOJU FUNKCJI MIESZKANOWO - USŁUGOWYCH</p> <p>M TERENY POTENCJALNEGO ROZWOJU FUNKCJI USŁUGOWYCH</p> <p>TP TERENY O CHARAKTERZE PRZEMYSŁOWYM, MAGAZYNOWYM LUB INFRASTRUKTURALNYM</p> <p>PP TERENY PRODUKCYJNO-PRZEMYSŁOWE Z UDZIAŁEM USŁUG</p> <p>PG TERENY O CHARAKTERZE WYDOBYWCZYM</p> <p><b>TERENY INWESTYCYJNE WYNYKAJĄCE ZMIANĄ STUDIUM PRZEJĘTA UCHWAŁĄ RADY GMINY ZALESIE NR ..... z dnia .....</b></p> <p>OBZASY NA KTÓRYCH ROZMIERZENIE BĘDĄ USTALONA WYNIKAJĄCE ENERGETYCZNE I ODNAWIALNYCH ŹRÓDEŁ ENERGII O MOCY PRZEKRZĄCAJĄCEJ 100 kW - ELEKTRYCZNA WYMAJĄCYCH OCHRONY PRZED HAŁASEM PRZEKRZĄCAJĄCYM 45 dB W PORZE NOCNEJ</p> <p>45- TERENY O CHARAKTERZE PRZEMYSŁOWYM, MAGAZYNOWYM LUB INFRASTRUKTURALNYM</p> <p>40- TERENY O CHARAKTERZE WYDOBYWCZYM</p> <p><b>OBZASY ORAZ ZASADY OCHRONY ŚRODOWISKA I JEJEGO ZASOBÓW</b></p> <p>PARK KRAJOBRAZOWY "PODLASKI PRZELOM BUGU"</p> <p>REZERWAT PRZYRODY "DOBRYŃ"</p> <p>OBZAR NATURA 2000 - PŁH060004 - DOBRYŃ</p> <p>OBZAR NATURA 2000 - PŁH060066 - DOLINA KRZYŃ</p>	<p>OBZASY DO POWIEKSZENIA TERENÓW PRAWNIE CHRONIONYCH ZE WZGLĘDU NA WĄSKOŚĆ PRZYRODNICZĄ</p> <p>UŻYTEK EKOLOGICZNY</p> <p>OBZASY I OBIEKTY O WYSOKICH WĄSKOŚCACH PRZYRODNICZYCH I KRAJOBRAZOWYCH</p> <p>OTULINA PARKU KRAJOBRAZOWEGO "PODLASKI PRZELOM BUGU"</p> <p>KRAJOBRAZOWY KORRYTARZ EKOLOGICZNY OPARTY NA DOLINE RZĘKI KRZYŃ</p> <p>PROFONDOWANE PRZEŁOŻENIE GRANIC PROJEKTOWANEGO OBSZARU CHRONIONEGO KRAJOBRAZU DOLINY RZĘKI KRZYŃ</p> <p>POMNIK PRZYRODY</p> <p>PROJEKTOWANE PRZEJŚCIE DLA MAŁYCH ZWIERZĄT WYNIKAJĄCE Z PRZEBIEGU PLANOWANEJ AUTOSTRADY</p> <p>PROJEKTOWANE PRZEJŚCIE DLA DUŻYCH ZWIERZĄT WYNIKAJĄCE Z PRZEBIEGU PLANOWANEJ AUTOSTRADY</p> <p><b>OBZASY I ZASADY OCHRONY DZIEDZICTWA KULTUROWEGO I ZABYTKÓW</b></p> <p>STANOWISKA ARCHEOLOGICZNE WRAZ ZE STREFĄ OCHRONY</p> <p>OBIEKTY WPISANE DO REJESTRU ZABYTKÓW WRAZ ZE STREFĄ OCHRONY</p> <ol style="list-style-type: none"> <li>DOBRYŃ DUŻY - KOŚCIÓŁ RZYMSKO - KATOLICKI PIŁI CHRYSZTUSA WOKŁA</li> <li>MALOWA GÓRA - ZESPÓŁ KOŚCIOŁA PARAFIALNEGO P.W. PRZEMISŁA PANSKIEGO</li> <li>HARBÓW - DAWNA CERKIEW PRAWOSŁAWNA, OBECNE KOŚCIÓŁ P.W. PRZEMISŁA PANSKIEGO</li> <li>HORBÓW - CMENTARZ AUSTRIACKI</li> </ol> <p>OBIEKTY ZABYTKOWE</p> <ol style="list-style-type: none"> <li>KURHAN W WÓLCIE DOBRYŃSKIEJ</li> <li>CMENTARZ PARAFIALNY W HORBOWIE</li> <li>CMENTARZSKO KURHANOWE W ZALESIU</li> <li>ZALOŻENIE DWORSKIE W KOCZUKOWIE</li> <li>ZALOŻENIE DWORSKIE W HORBOWIE KOŁONIA</li> <li>ZALOŻENIE DWORSKIE W MOKRAŃACH STARYCH</li> <li>CMENTARZ W MALOWEJ GÓRZE</li> <li>CMENTARZ I CERKIEW W KŁODZKU</li> <li>CMENTARZ W DOBRYŃ DUŻYM</li> </ol> <p>STREFA EKSPONICJI WIDOKOWEJ</p>	<p><b>KIERUNKI ROZWOJU I SYSTEMÓW KOMUNIKACJI INFRASTRUKTURY TECHNICZNEJ</b></p> <p>DROGA KRAJOWA</p> <p>ISTNIEJĄCY PRZEBIEG DROGI KRAJOWEJ PRZEZWIĘZANY DO PRZEBUDOWY</p> <p>DROGA POWIATOWA</p> <p>DROGA GMINNA</p> <p>PROJEKTOWANA AUTOSTRADA 2</p> <p>KURJANY AKUSTYCZNE</p> <p>PROJEKTOWANA DROGA WOJEWÓDZKA (OBECNA DROGA POWIATOWA)</p> <p>PROJEKTOWANE POWIĄZANIA DROGOWE (DROGI GMINNE)</p> <p>ISTNIEJĄCA LINIA KOLEJOWA</p> <p>PROJEKTOWANA LINIA KOLEJOWA TOV</p> <p>ISTNIEJĄCE LINIE ENERGETYCZNE NAPOWIETRZNE 110kV</p> <p>PROJEKTOWANE LINIE ENERGETYCZNE NAPOWIETRZNE 110kV</p> <p>PROJEKTOWANA LINIA ENERGETYCZNA Z OBSZARU ELEKTRYCZNA WYMAJĄCY OCHRONY PRZED HAŁASEM DO GPZ 110/15kV "WOLKA DOBRYŃSKA"</p> <p>GRANICA OBSZARU NA KTÓRYM PLANOWANA JEST SIĘC KANALIZACJI SANITARNEJ</p> <p>GRANICA OBSZARU NA KTÓRYM PLANOWANE SĄ OCZYSZCZALNIE PRZYDUMOWE</p> <p>PROJEKTOWANE GAZOCIĄGI ŚREDNIEGO CIŚNIENIA</p> <p>PROJEKTOWANE MAGISTRALNE GAZOCIĄGI WYSOKIEGO CIŚNIENIA</p> <p>ISTNIEJĄCA SIĘC WODOCIĄGOWA</p> <p>PROJEKTOWANA SIĘC WODOCIĄGOWA</p>	<p>TELEKOMUNIKACYJNY KABEL ZMIANY MIĘDZYMIASTOWY</p> <p>PROJEKTOWANA STACJA GAZOWA I STORNIJA</p> <p>OBZASY, DLA KTÓRYCH NALEŻY SPORZĄDZIĆ MIEJSCOWY PLAN ZAGOSPODAROWANIA PRZESTRZENNEGO</p> <p><b>KIERUNKI I ZASADY KSZTAŁTOWANIA ROLNICZEJ I LEŚNEJ PRZESTRZENI PRODUKCYJNEJ</b></p> <p>R TERENY ROLNE</p> <p>LS TERENY LEŚNE</p> <p>LS1 TERENY DOPUSZCZALNYCH DOLESIEŃ</p> <p>W WODY OTWARTE</p> <p>TERENY WYŁĄCZONE SPOD ZABUDOWY</p> <p>TERENY WYMAGAJĄCE UŻYTKOWANIA ZODJY MINISTRA NA ZMIANIE PRZEZNACZENIA TERENÓW ROLNYCH NA CELE NIEROLNICZE</p> <p><b>OBZASY PRZEZNACZONE DO LIKWIDACJI I REKULTYWACJI</b></p> <p>Nu1 NIEISTNIEJĄCE WYSPISKO ŚMIECI PODDAJE REKULTYWACJI</p> <p>OBZASY WYKSPLOATOWANYCH ZŁOŻ UDOKUMENTOWANYCH, PRZEZNACZONE DO REKULTYWACJI</p> <p>OBZASY UDOKUMENTOWANYCH ZŁOŻ SUROWCÓW KRUSZYWA</p> <p><b>OBZASY PROBLEMOWE</b></p> <p>STREFA OGRANICZONEGO SPOSOBU UŻYTKOWANIA I ZAGOSPODAROWANIA TERENU STANOWIĄCA ZASIEG ZŁOŻ UDOKUMENTOWANYCH, PRZEZNACZONE DO REKULTYWACJI</p> <p>STREFA TERMINALU PRZELADUNKOWEGO W MALASZEWICZACH</p> <p>STREFA OCHRONNA OD WOJSKOWEGO LOTNISKA I OBIEKTÓW TECHNICZNYCH W BIAŁEJ PODLASKIEJ</p> <p>STREFA OCHRONNA WOKÓŁ STACJI PRZELADUNKOWYCH GAZU</p> <p>TERENY ZALEWOWE RZĘKI KRZYŃ</p> <p>OBZASY PRZEDYSPONOWANE DO WYSTĘPOWANIA RUCHÓW MASOWYCH</p>	<p><b>ISTNIEJĄCE OBIEKTY USŁUGOWE DO ADAPTACJI I ROZWOJU</b></p> <p>MIEJSCA KONCENTRACJI USŁUG HANDLU</p> <p>MIEJSCA KONCENTRACJI USŁUG HOTELOWO - GASTRONOMICZNYCH I TURYSTYCZNYCH</p> <p>LOKALIZACJA USŁUG INFRASTRUKTURY SPOŁECZNEJ</p> <p>PLACÓWKI POZASZKOLNE, OŚRODKI KULTURY, SPORTU I REKREACJI</p> <p>CENTRALNY OŚRODEK GMINY</p> <p>URZĄD GMINY W ZALESIU</p> <p>ISTNIEJĄCA CENTRALA AUTOMATYCZNA TP S.A. ZALESIE</p> <p>OŚRODEK ZDROWIA W ZALESIU</p> <p>SZKOŁY</p> <p>ISTNIEJĄCA STACJA WODOCIĄGU GMINNEGO</p> <p>ISTNIEJĄCA STACJA PALIW</p> <p>GPZ 110/15kV "WOLKA DOBRYŃSKA"</p> <p>OCZYSZCZALNIA ŚCIEKÓW</p> <p>PRZEPOMPOWIA ŚCIEKÓW</p> <p>ISTNIEJĄCE STACJE BAZOWE TELEFONII KOMÓRKOWEJ</p> <p>NAZWA MIEJSCOWOŚCI</p> <p>STACJA KOLEJOWA</p> <p>REJONY SKRZYŻOWAŃ</p> <p>KLASY DROG - DROGA DOJAZDOWA (D), LOKALNA (L), ZBIORCZA (Z), GŁÓWNA (G), GŁÓWNA RUCHU PRZYSPIESZONEGO (GP)</p> <p><b>OŚRODKI ZEWNĘTRZNE O SILNYM ODDZIAŁYWANIU PRZESTRZENNYM I FUNKCYJNALNYM</b></p> <p>MALASZEWICZE</p> <p>PISZCZAC</p>	<p><b>LEGENDA ZMIANY STUDIUM</b> OKREŚLONEJ UCHWAŁĄ NR XLVII/253/23 Z DNIA 28 MARCA 2023 r.</p> <p>ZAKTUALIZOWANY PRZEBIEG GRANIC ADMINISTRACYJNYCH GMINY ZALESIE</p> <p>GRANICA OBSZARU OBJĘTEGO ZMIANĄ STUDIUM</p> <p>TP TERENY PRZEMYSŁOWO-SKŁADOWE</p> <p>UDOKUMENTOWANE ZŁOŻA KOPALIN</p> <p>TERENY GÓRNICZE</p> <p>OBZASY GÓRNICZE</p> <p><b>LEGENDA ZMIANY STUDIUM</b> OKREŚLONEJ UCHWAŁĄ NR ..... Z DNIA ..... 2023 r.</p> <p>TP TERENY PRZEMYSŁOWO-SKŁADOWE</p> <p>R TERENY ROLNE</p> <p>LS TERENY LEŚNE</p> <p>TERENY WYŁĄCZONE SPOD ZABUDOWY</p> <p>KPZ PLANOWANA DROGA POWIATOWA KLASY TECHNICZNEJ ZBIORCZEJ</p>
--	--	---	--	---	--