

## Opis przedmiotu zamówienia

### Zaprojektowanie i wykonanie urządzeń klimatyzacyjnych chłodzących w pomieszczeniach Urzędu Gminy Zalesie.

#### 1. Dane techniczne:

Parter (wysokość 2,9 m):

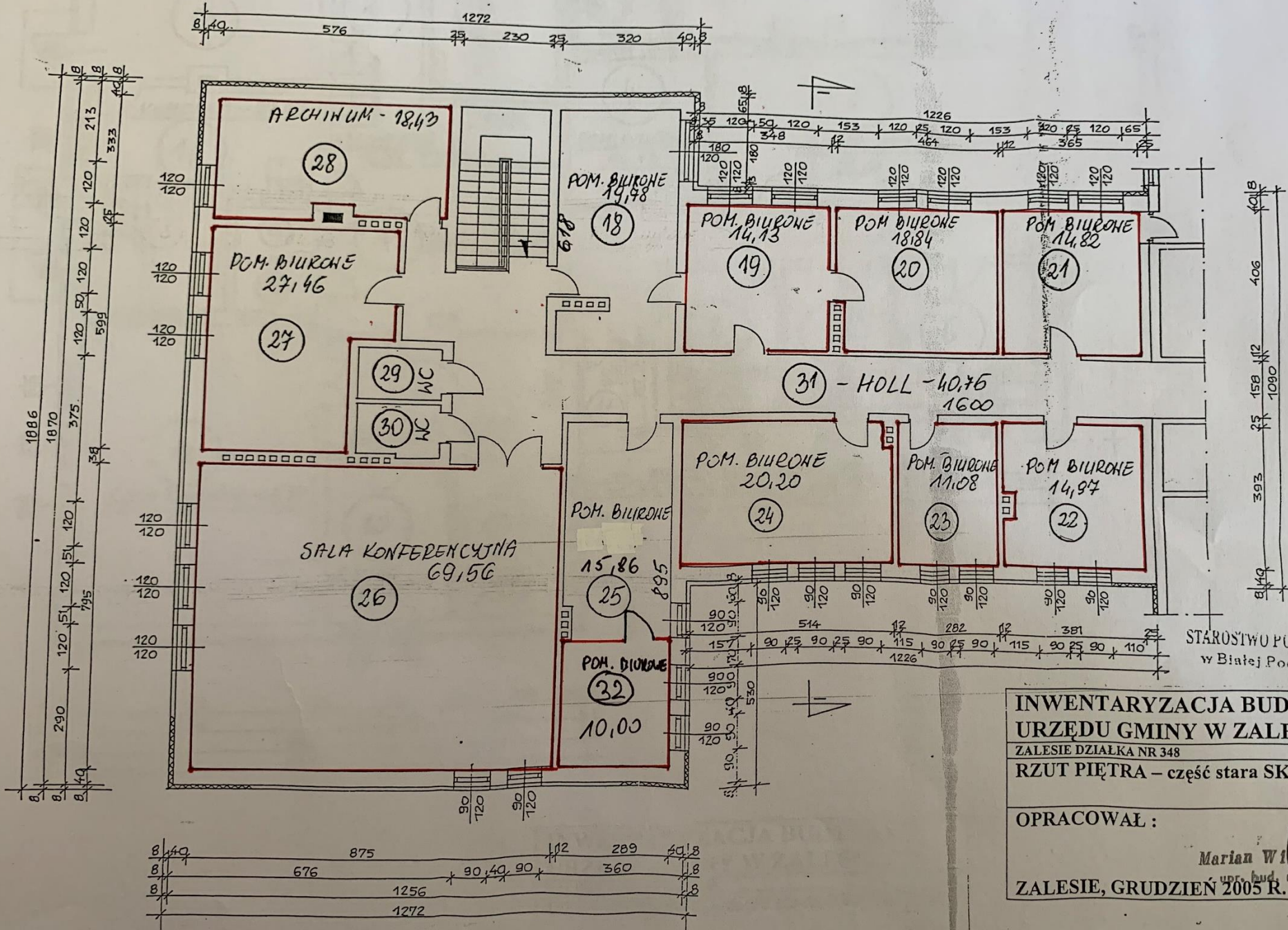
- pomieszczenie nr 3 - powierzchnia 16,64 m<sup>2</sup>, kubatura 48,26 m<sup>3</sup>
- pomieszczenie nr 4 - powierzchnia 14,13 m<sup>2</sup>, kubatura 40,98 m<sup>3</sup>
- pomieszczenie nr 6 - powierzchnia 14,97 m<sup>2</sup>, kubatura 43,41 m<sup>3</sup>
- pomieszczenie nr 7 - powierzchnia 11,08 m<sup>2</sup>, kubatura 32,13 m<sup>3</sup>
- pomieszczenie nr 8 - powierzchnia 11,08 m<sup>2</sup>, kubatura 32,13 m<sup>3</sup>
- pomieszczenie nr 10 - powierzchnia 12,18 m<sup>2</sup>, kubatura 35,32 m<sup>3</sup>
- pomieszczenie nr 11 - powierzchnia 10,68 m<sup>2</sup>, kubatura 30,97 m<sup>3</sup>

I piętro (wysokość 2,7 m):

- pomieszczenie nr 19 - powierzchnia 14,13 m<sup>2</sup>, kubatura 38,15 m<sup>3</sup>
- pomieszczenie nr 20 - powierzchnia 18,84 m<sup>2</sup>, kubatura 50,87 m<sup>3</sup>
- pomieszczenie nr 21 - powierzchnia 14,82 m<sup>2</sup>, kubatura 40,01 m<sup>3</sup>
- pomieszczenie nr 22 - powierzchnia 14,97 m<sup>2</sup>, kubatura 40,42 m<sup>3</sup>
- pomieszczenie nr 23 - powierzchnia 11,08 m<sup>2</sup>, kubatura 29,92 m<sup>3</sup>
- pomieszczenie nr 24 - powierzchnia 20,20 m<sup>2</sup>, kubatura 54,54 m<sup>3</sup>
- pomieszczenie nr 27 - powierzchnia 27,46 m<sup>2</sup>, kubatura 74,14 m<sup>3</sup>
- pomieszczenie nr 28 - powierzchnia 18,43 m<sup>2</sup>, kubatura 49,76 m<sup>3</sup>
- pomieszczenie nr 32 - powierzchnia 10,00 m<sup>2</sup>, kubatura 27,00 m<sup>3</sup>
- pomieszczenie nr 33 - powierzchnia 13,59 m<sup>2</sup>, kubatura 40,77,26 m<sup>3</sup> (wysokość pomieszczenia: 3 m)

2. W opracowaniu projektowym i wykonaniu należy przewidzieć:
  - a) dobór odpowiednich jednostek chłodzących do zadanych wymagań temperaturowych oraz ich montażu, doprowadzenia wszystkich potrzebnych instalacji;
  - b) montaż jednostek zewnętrznych na dachu lub ścianie zewnętrznej;
  - c) ustalenie miejsca montażu jednostek wewnętrznych w najbardziej efektywnym miejscu;
  - d) poprowadzenie instalacji czynnika chłodniczego i odprowadzenia skroplin;
  - e) wykonanie zasilenia elektrycznego z istniejących tablic i rozdzielni;
  - f) okablowanie do sterowania klimatyzatorami;
  - g) przewierty ( przepusty) przez przegrody;
  - h) montaż , zakup i dostarczenie wszystkich potrzebnych elementów klimatyzacji zgodnie z wykonanym projektem;
  - i) uruchomienie systemu klimatyzacji, konfiguracja urządzeń, wykonanie testów, przeszkolenie osób wskazanych przez Zamawiającego z zakresu obsługi systemu;
  - j) zabezpieczenie sprzętu i pomieszczeń przed uszkodzeniem, zapyleniem, zalaniem , itp.;
3. Wymagania dotyczące systemu klimatyzacji i urządzeń:
  - a) Montowane urządzenia winny być fabrycznie nowe, kompletne i przygotowane do eksploatacji;
  - b) Wymagana gwarancja: na urządzenia co najmniej 36 miesięcy bez dopłaty. Jeżeli producent urządzeń wymaga określonej ilości przeglądów to Wykonawca winien je przewidzieć i ich koszt uwzględnić w ofercie.
4. Wykonawca zobowiązany jest do przedłożenia Zamawiającemu projektu wykonawczego przed rozpoczęciem robót oraz uzyskania akceptacji tego projektu przez Zamawiającego.

Załącznik – plan pomieszczeń do montażu klimatyzacji



STAROSTWO POWIATOWE  
w Białej Podlaskiej

### INWENTARYZACJA BUDYNKU URZĘDU GMINY W ZALESIU

ZALESIE DZIAŁKA NR 348

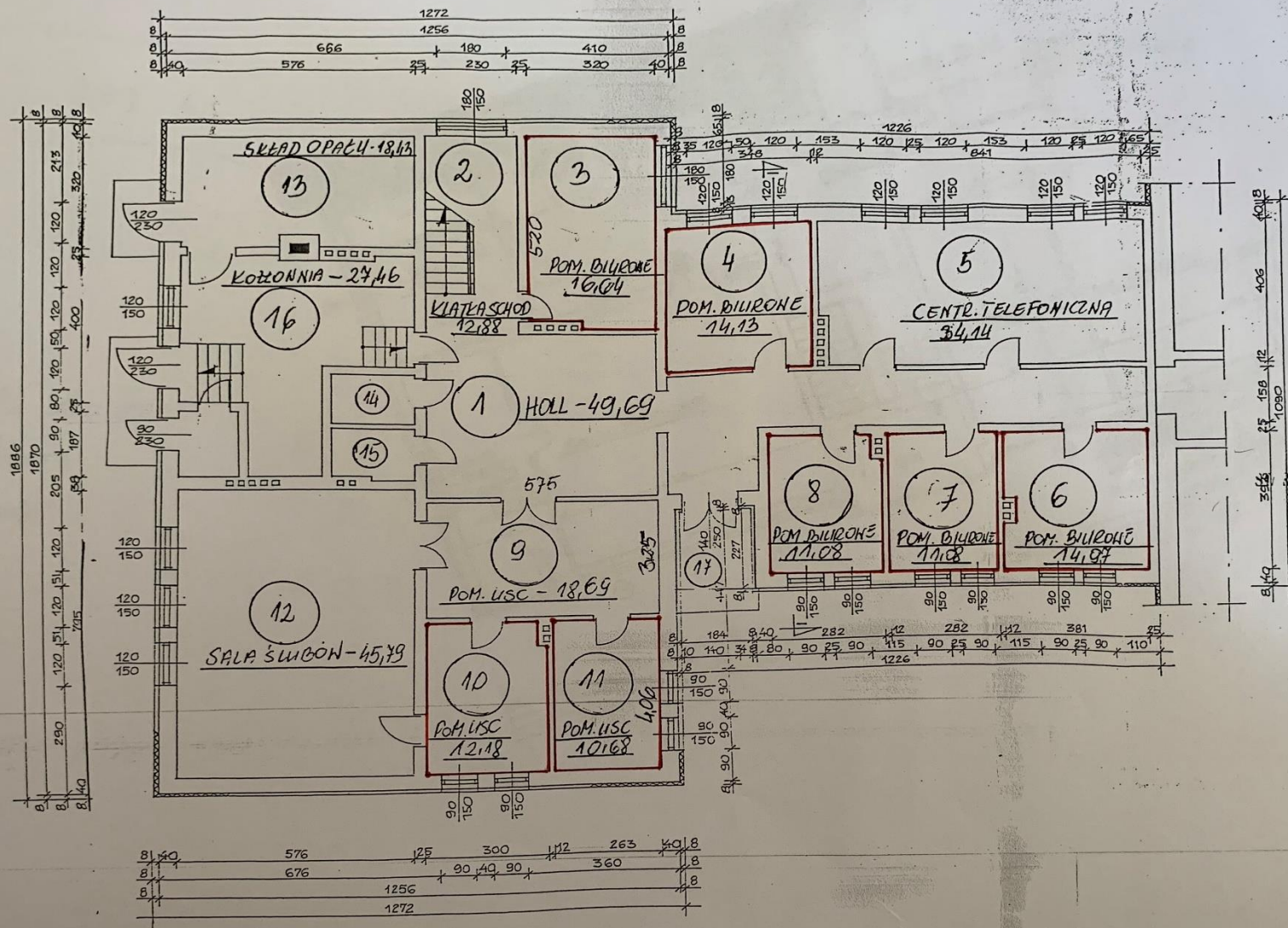
RZUT PIĘTRA - część stara SKALA 1:100

OPRACOWAŁ :

Marian Włocławski

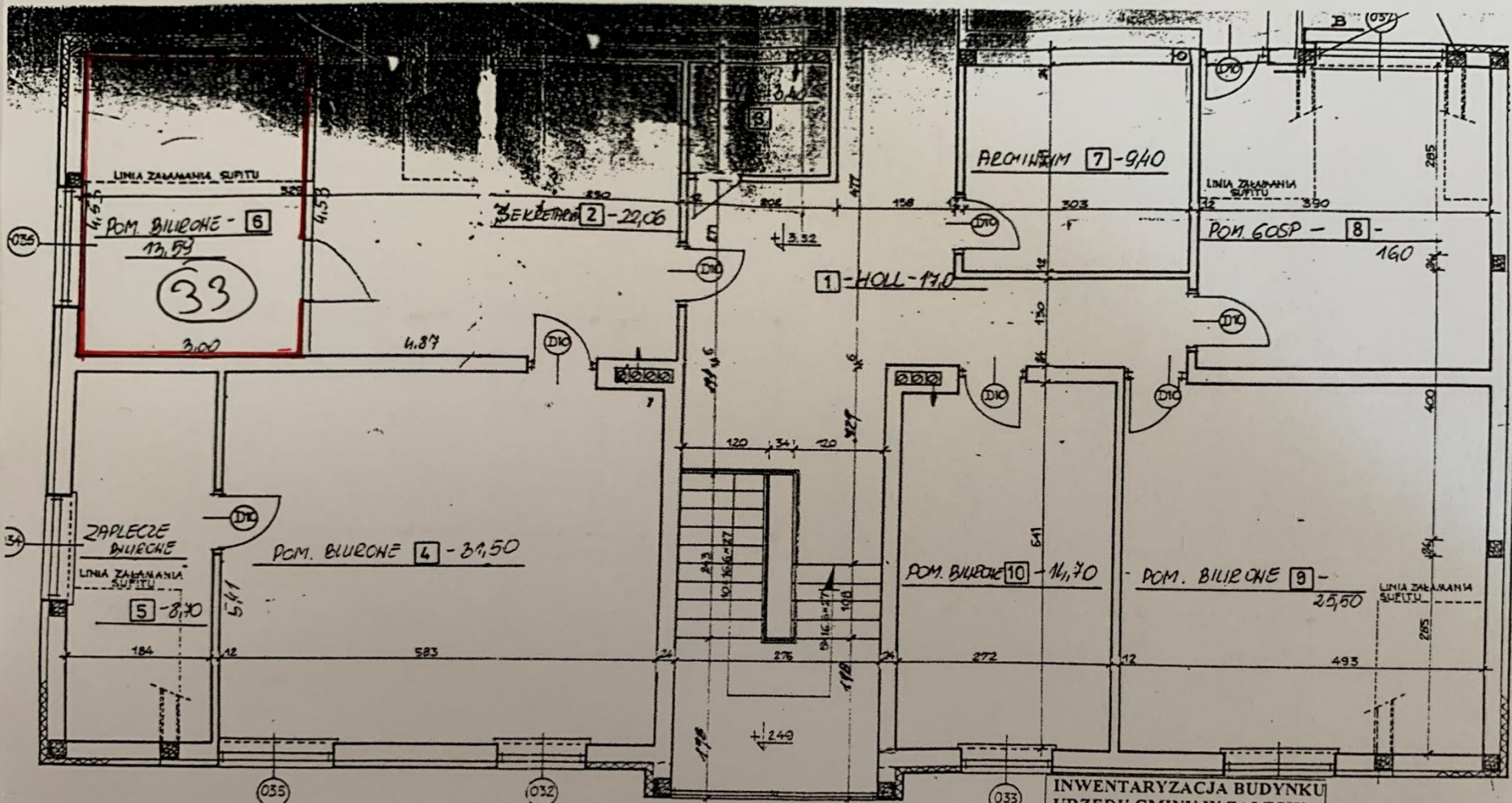
ZALESIE, GRUDZIEŃ 2005 R.





**INWENTARYZACJA BUDYNKU**  
**URZĘDU GMINY W ZALESIU**  
 ZALESIE DZIAŁKA NR 348  
 RZUT PARTERU – część stara SKALA 1:100  
 OPRAWOWAŁ :  
 Marcin W. Górzewski  
 upr. bud. 12287/88  
 ZALESIE GRUZIEN 2005 R.





INWENTARYZACJA BUDYNKU  
 URZĘDU GMINY W ZALESIU  
 ZALESIE DZIAŁKA NR 318  
 RZUT PODDASZA - część nowa  
 SKALA 1:100

OPRACOWAŁ *Maria Mędrzejewski*

651 upr. bud. nr 439/BP/88g

13,24	116	633	13,24	276	24,30														
150	80	148	232	118	75	34	276	34	75	118	230	148	80	150					
150		653					344				651			150					
							1948							150					

