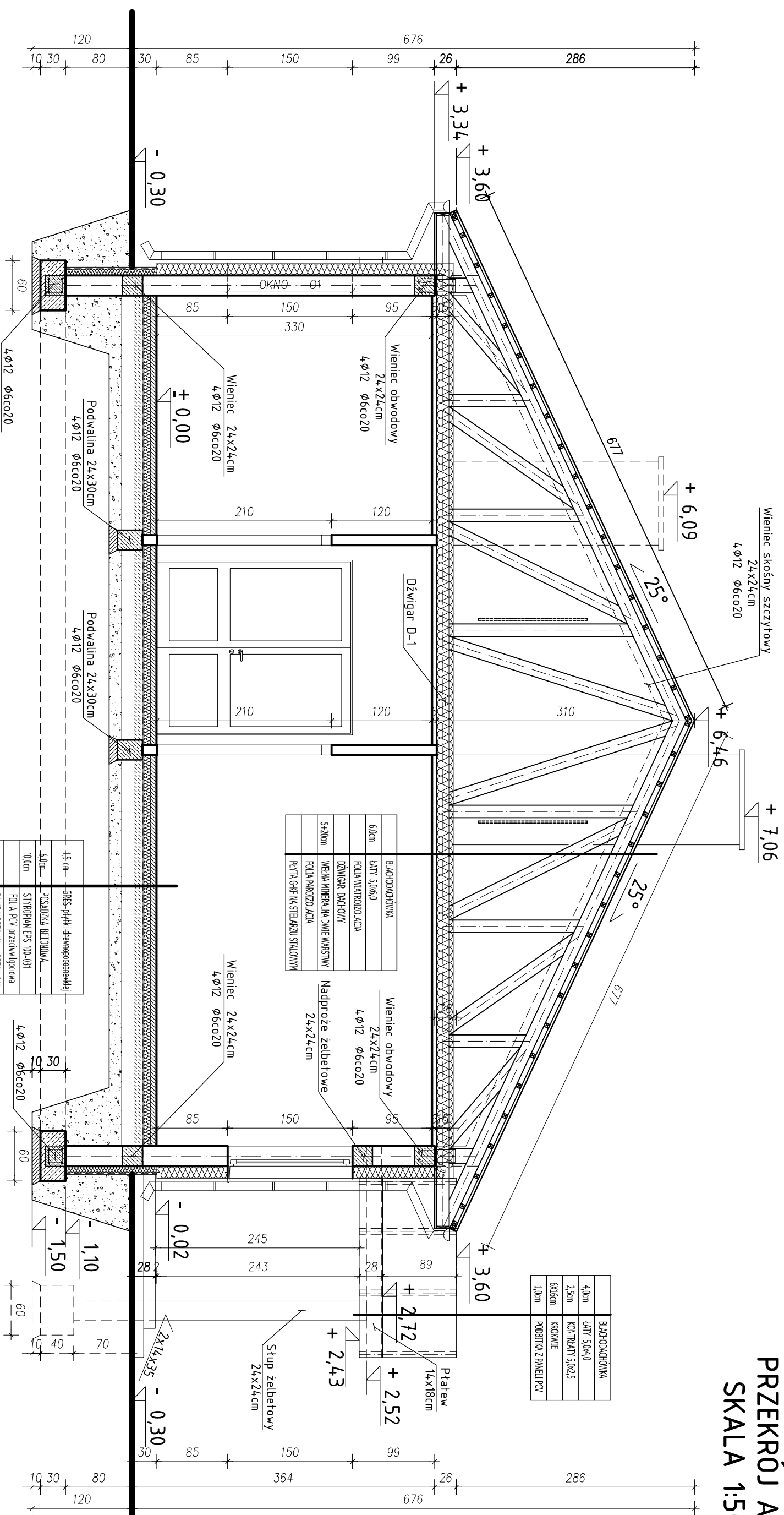


# PRZEKRÓJ A-A SKALA 1:50



4,0cm	BLACHODACHÓWKA
2,5cm	LATTY 50x40
6x16cm	KONTRALATY 50x25
1,0cm	KROKWIE
	PODRITKA Z PANELI PCV

6,0cm	BLACHODACHÓWKA
	LATTY 50x60
	FOLIA WIATROZŁACZAJĄCA
5+20cm	DŹWIGAR DACHOWY
	WEŁNA MINERALNA DWIE WARSTWY
	FOLIA PAROIZOLACJA
	PLATA G-FE NA STELARZU STALOWYM

1,5 cm	gips-giwni dekanopodłogowej
6,0cm	POSADZKA BETONOWA
10,0cm	STYROPIAN EPS 100-031
10,0cm	FOLIA PCV przeciwwilgociowa
10,0cm	PŁYTA BETONOWA BETON B10
15,0cm	PASEK UBITY
	GRUNT

	ul. Józefa Furmana 19 21-500 Biała Podlaska Tel. kom. 505-284-890	Lipiec 2015
	Opracowanie chronione prawem autorskim (zgodz. Dz.U.nr. 24.23.02.1994r.)	
TEMAT:	BUDOWA ŚWIETLICY WIEJSKIEJ WRAZ Z INFRASTRUKTURĄ ZEWNĘTRZNĄ	
LOKALIZACJA	Horbów Kolonia nr geod. 303/1 21-512 Zabłesie	
INWESTOR	Gmina Zabłesie ul. Warszawska 34, 21-512 Zabłesie	
<b>PRZEKRÓJ A-A</b> SKALA 1:50		
		<b>Nr. P3</b> PODPIS
Projektant architektura, konstrukcja	inż. Tomasz Siedlanowski upr. nr. LUB/0036/ZOOA/10 w specjalności: architektonicznej	
Sprawdzający architektura	mgr inż arch. Przemysław Antonowicz upr. nr. 801/8P/94 w specjalności: architektonicznej	
Sprawdzający konstrukcja	mgr inż. Zbigniew Rojak upr. bud. LUB/0113/POOK/13 w spec. konstrukcyjnej	