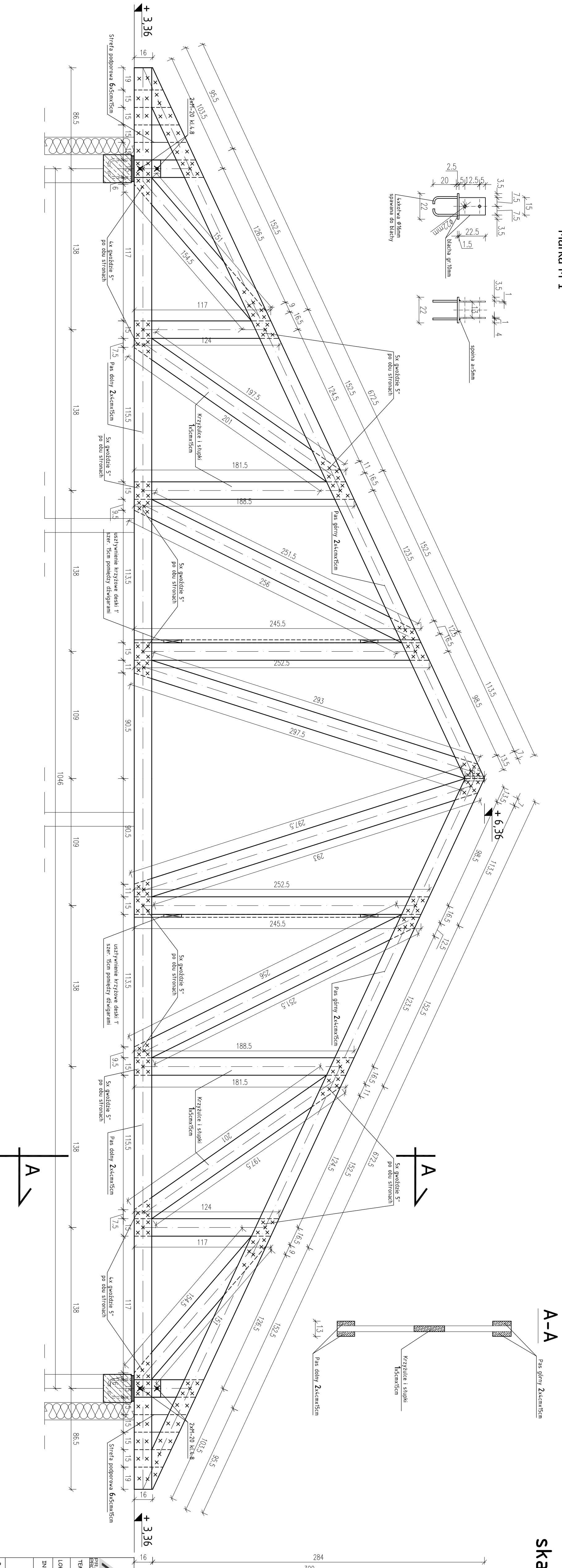
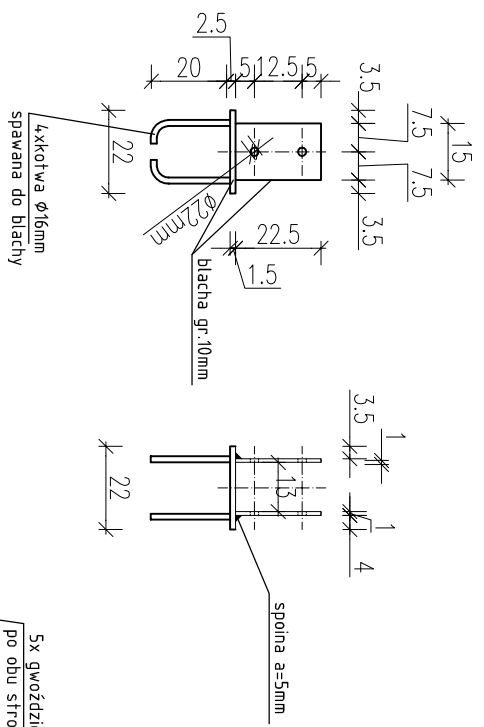


Marka M-1



# DŹWIGAR DACHOWY D-1-7SZT.

skala 1:20

	ul. Józefa Furmana 19 21-500 Biała Podlaska Tel. kom. 505-284-890	Lipiec 2015
PRACOWNIA PROJEKTOWA	Opracowanie technologicznego projektu wykonawczego autorski projekt (zgodnie z Rozporządzeniem Ministra Kultury i Dziedzictwa Narodowego z dnia 22.07.2015 r.)	
TEMAT:	BUDOWA ŚWIETLICY WIEJSKIEJ WRAZ Z INFRASTRUKTURĄ ZEWNĘTRZNĄ	
LOKALIZACJA:	Hobów Kolonia nr sped. 303/1 21-512 Zalesie	
INWESTOR:	Gmina Zalesie ul. Warszawska 94, 21-512 Zalesie	
<b>DŹWIGAR DACHOWY - D1</b>		<b>N. P10</b>
SKALA 1:20		PODDPIS
Projektant architektura konstrukcja	inż. Tomasz Siedlowski upr. nr. LUB/0098/ZOOC/10 w specjalności architektura konstrukcyjnej	
Sprawdzający architektura	inż. Andrzej Antoniuk upr. nr. LUB/0205/TKOK/09 w specjalności konstrukcyjnej	
Sprzedażający konstrukcja	inż. Andrzej Antoniuk upr. nr. LUB/0205/TKOK/09 w specjalności konstrukcyjnej	
Sprawdzający konstrukcja		
inż. Andrzej Antoniuk upr. nr. LUB/0205/TKOK/09 w specjalności konstrukcyjnej		