

# PROJEKT ZAGOSPODAROWANIA DZIAŁKI

## BUDOWA ŚWIETLICY WIEJSKIEJ WRAZ Z INFRASTRUKTURĄ ZEWNĘTRZNĄ

Biuro Geodezyjno-Kartograficzne  
**GEOLUX**  
 Krzysztof Słazak  
 Biała Podlaska, ul. Szkolny Dwór 27  
 Regon 030320678

# MAPA DO CELÓW PROJEKTOWYCH

Skala 1:500

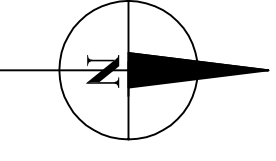
INWESTOR: **Gmina Zalesie ul. Warszawska 34, 21-512 Zalesie**

LOKALIZACJA: **Horbów Kolonia 21-512 Zalesie, działki nr geod. 303/1**

SKALA 1:500

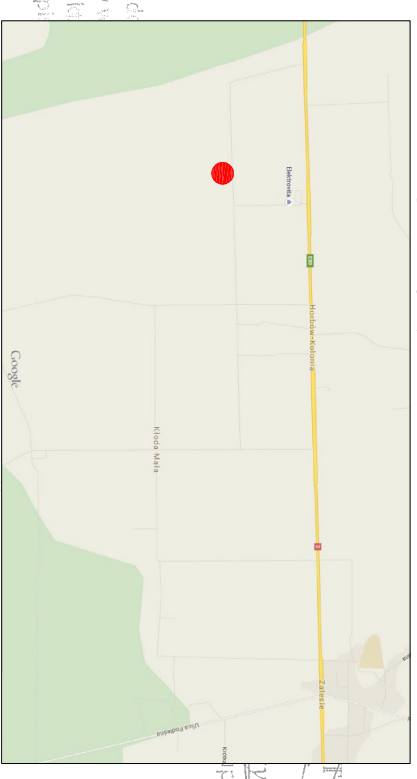
GRANICE OPRACOWANIA  
A-B-C-D-A

Oznaczenie Kancelaryjne: GKN.6640.300.2015  
 Nazwa miejscowości: **Horbów Kolonia**  
 Jednostka ewidencyjna: **060119\_2 Zalesie**  
 Obręb ewidencyjny: **0007 HORBÓW KOLONIA**  
 Układ współrzędnych prostokątnych płaskich: **2000 strefa 8**  
 Układ odniesienia wysokościowy: **Kronstadt 86**

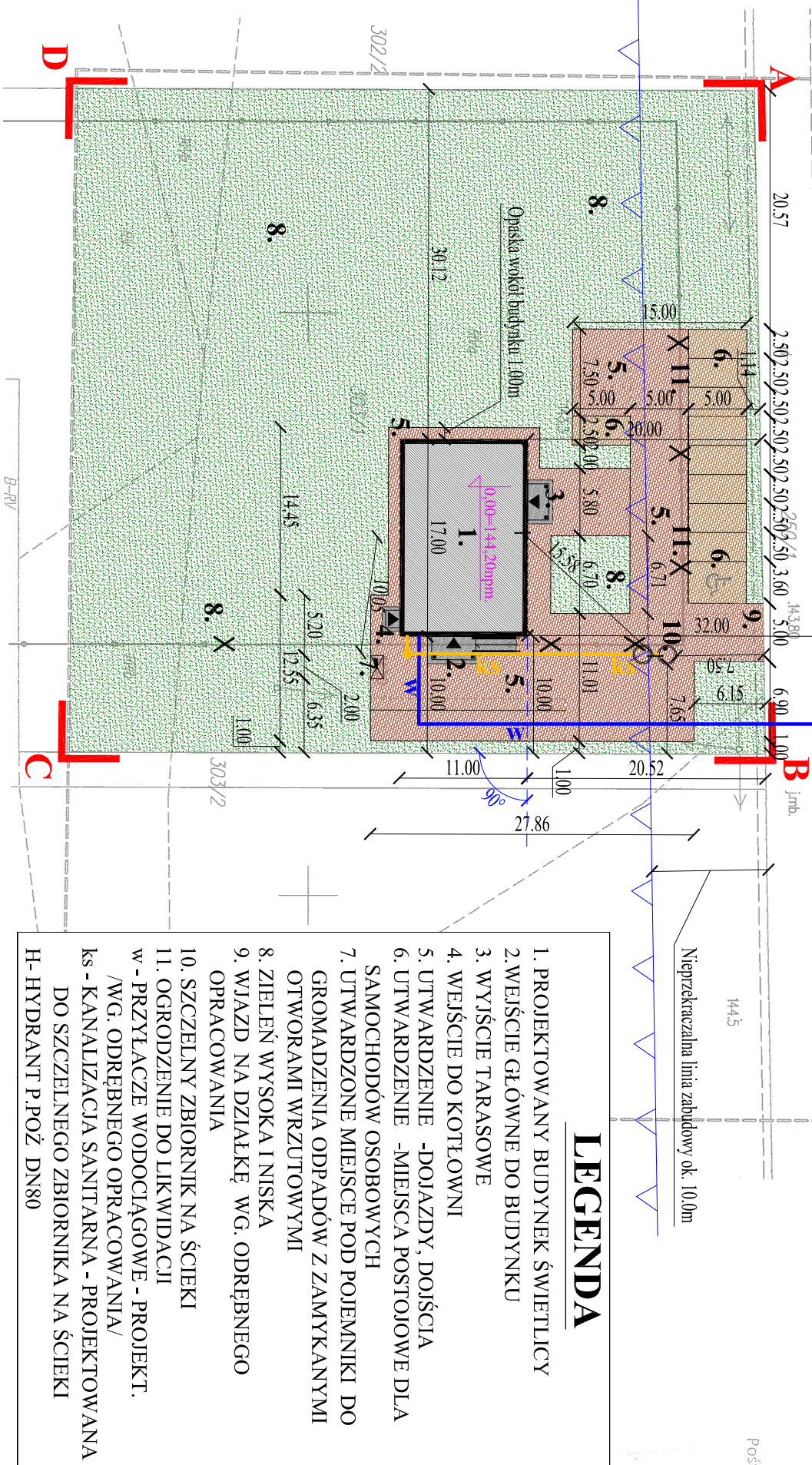


Selekcja: **8.169.15.16.2.3**  
**8.169.15.16.4.1**

Mapa aktualna na dzień: **11.02.2015r.**  
 w obszarze zakreślonym kolorem zielonym bez badania  
**ORIENTACJA** w zakresie obciążeń służebnościami gruntowymi.



Zestawienie powierzchni- bilans terenu w granicach opracowania A-B-C-D-A:	
RAZEM - POWIERZCHNIA ZABUDOWY	- 187,00 m <sup>2</sup> - 5,53%
POWIERZCHNIA UTRWARDZONA	-702,65 m <sup>2</sup> -20,79%
Pow. dojeżdż., schodów	-572,15 m <sup>2</sup> -16,93%
Pow. miejsc postojowych /10szt./	-130,50 m <sup>2</sup> -3,86%
POWIERZCHNIA ZIELENI	- 2490,35 m <sup>2</sup> -73,68%
POWIERZCHNIA CAŁKOWITA	- 3380,00 m <sup>2</sup> -100,00%



### LEGENDA

1. PROJEKTOWANY BUDYNEK ŚWIETLICY
2. WEJŚCIE GŁÓWNE DO BUDYNKU
3. WYJŚCIE TARASOWE
4. WEJŚCIE DO KOTŁOWNI
5. UTW. ARDZENIE -DOJAZDY, DOJŚCIA
6. UTW. ARDZENIE -MIEJSCA POSTOJOWE DLA SAMOCHODÓW OSOBOWYCH
7. UTW. ARDZENIE MIEJSCA POD POJEMNIKI DO GROMADZENIA ODPADÓW Z ZAMYKANYM OTWORAMI WRZUTOWYMI
8. ZIELEŃ WYSOKA I NISKA
9. WJAZD NA DZIAŁKĘ WG. ODRĘBNEGO OPRACOWANIA
10. SZCZELNY ZBIORNIK NA ŚCIEKI
11. OGRODZENIE DO LIKWIDACJI
- W - PRZYŁĄCZE WODOCIĄGOWE - PROJEKT. /WG. ODRĘBNEGO OPRACOWANIA/
- ks - KANALIZACJA SANITARNA - PROJEKTOWANA DO SZCZELNEGO ZBIORNIKA NA ŚCIEKI
- H - HYDRANT P.POŻ DN80

SKAN MAPY DO CELÓW PROJEKTOWYCH

	ul. Józefa Furmana 19 21-500 Biała Podlaska Tel. kom. 505-284-890	Lipiec 2015
	Opracowanie chronione prawem autorskim (zgodz. Dz.U. nr. 24.23.02.1994r.)	
PRACOWNIA PROJEKTOWA	BUDOWA ŚWIETLICY WIEJSKIEJ WRAZ Z INFRASTRUKTURĄ ZEWNĘTRZNĄ	
TEMAT:	BUDOWA ŚWIETLICY WIEJSKIEJ WRAZ Z INFRASTRUKTURĄ ZEWNĘTRZNĄ	
LOKALIZACJA	Horbów Kolonia nr geod. 303/1 21-512 Zalesie	
INWESTOR	Gmina Zalesie ul. Warszawska 34, 21-512 Zalesie	
<b>PROJEKT ZAGOSPODAROWANIA DZIAŁKI SKALA 1:500</b>		
Projektant architektura, konstrukcja		Nr. <b>Z1</b>
Sprawdzający architektura		PODPIS
Sprawdzający konstrukcja		Podpis