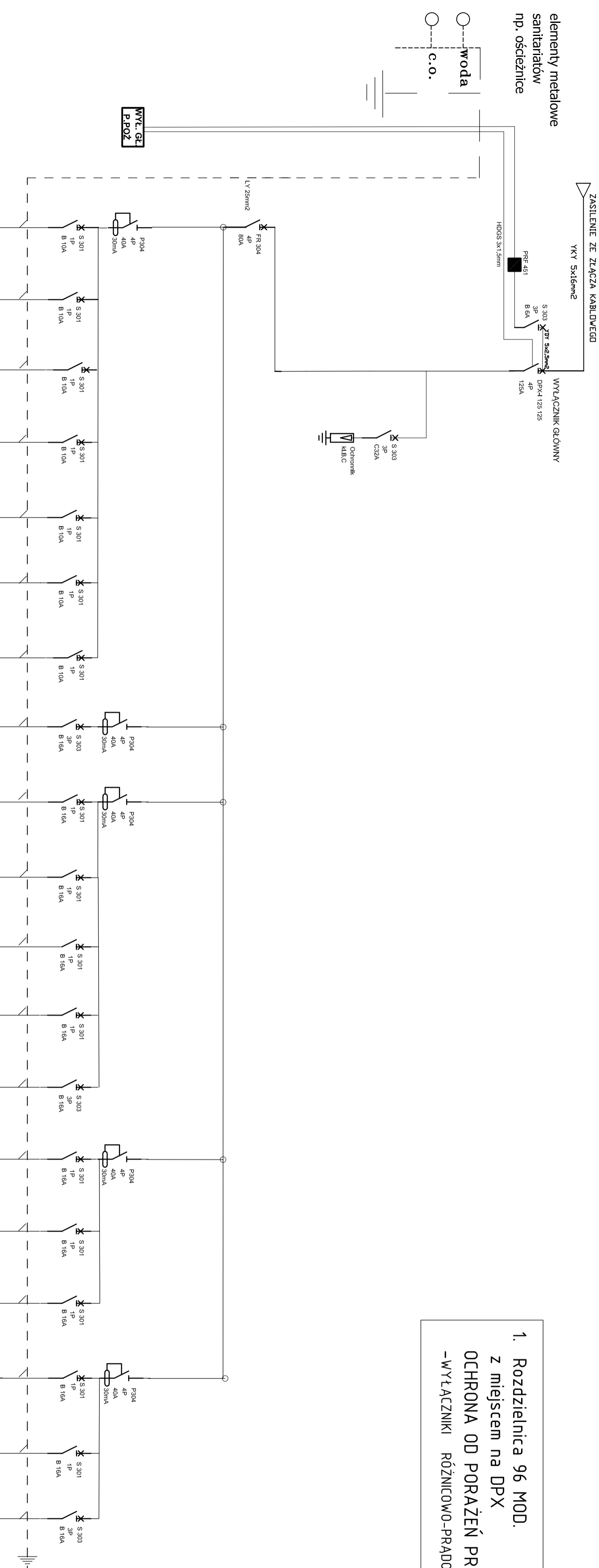


SCHEMAT TABLICY TG

1. Rozdzielnica 96 MOD.
z miejscem na DPX
OCHRONA OD PORAŻENIA PRĄDEM ELEKTRYCZNYM
- WYŁĄCZNIKI RÓŻNICOWO-PRĄDOWE W UKŁADZIE SIECI TN-C-S



| Oznaczenie na rzucie | zew. | zew. | 1-01, 1-02-zew. | 1-03, 1-04 | 1-05, 1-06 | 1-07 | 1-07-kilki-zew | 1-02 | 1-02 | 1-03, 1-04 | 1-01, 1-05 | 1-06 | 1-06 | 1-07 | 1-07 | 1-07 | rezerwa | rezerwa | rezerwa | |
|----------------------|----------------------|----------------------|----------------------|----------------------|----------------------|----------------------|----------------------|----------------------|----------------------|----------------------|----------------------|----------------------|----------------------|----------------------|----------------------|----------------------|----------------------|----------------------|----------------------|--|
| Numer pomieszczenia | | | | | | | | | | | | | | | | | | | | |
| Opis | Punkt zasilający | Punkt zasilający | Oświetlenie | Oświetlenie | Oświetlenie | Oświetlenie | Oświetlenie | Gniazdo 400V | Gniazdo 230V | Gniazdo 230V | Gniazdo 230V | Gniazdo 230V | Gniazdo 400V | Gniazdo 230V | Gniazdo 230V | Gniazdo 230V | rezerwa | rezerwa | rezerwa | |
| Długość kabla | | | | | | | | | | | | | | | | | | | | |
| Przekrój kabla | 3x2,5mm ² | 3x2,5mm ² | 3x1,5mm ² | 3x1,5mm ² | 3x1,5mm ² | 3x1,5mm ² | 3x1,5mm ² | 5x4,0mm ² | 3x2,5mm ² | 3x2,5mm ² | 3x2,5mm ² | 3x2,5mm ² | 5x2,5mm ² | 3x2,5mm ² | 3x2,5mm ² | 3x2,5mm ² | 3x2,5mm ² | 3x2,5mm ² | 5x2,5mm ² | |
| Typ kabla | YDYP | YDYP | YDYP | YDYP | YDYP | YDYP | YDYP | YDYP | YDYP | YDYP | YDYP | YDYP | YDYP | YDYP | YDYP | YDYP | YDYP | YDYP | YDYP | |

ATS
ul. Józefa Furmana 19
21-500 Biała Podlaska
Tel. kom. 505-284-890

Lipiec 2015

Opis: opracowanie ochronnego przewodu autorskim (zsg.z. Dz.U.m.: 24.23.02.1994.)
PROJEKTOWA

TEMAT:
BUDOWA ŚMIETLICY WIEJSKIEJ WRĄZ Z INFRASTRUKTURĄ ZEWNĘTRZNA

LOKALIZACJA
Lachówka Duża nr geod. 124
21-512 Zalesie

INWESTOR
Gmina Zalesie
ul. Warszawska 34, 21-512 Zalesie

SCHEMAT TABLICY T-G

NR. E3

PODPIS

Projektant
mgr inż. Jacek Melanik, upr. LUB0786/PW/G/E/08
w spec. instalacyjnej w zakresie sieci, instalacji i urządzeń elektrycznych i elektroenergetycznych

Sprawdzający
mgr inż. Tadeusz Olaszczak
urząd. 249/BP/64 instalacyjno-inżynieria
w zakresie instalacji elektrycznych