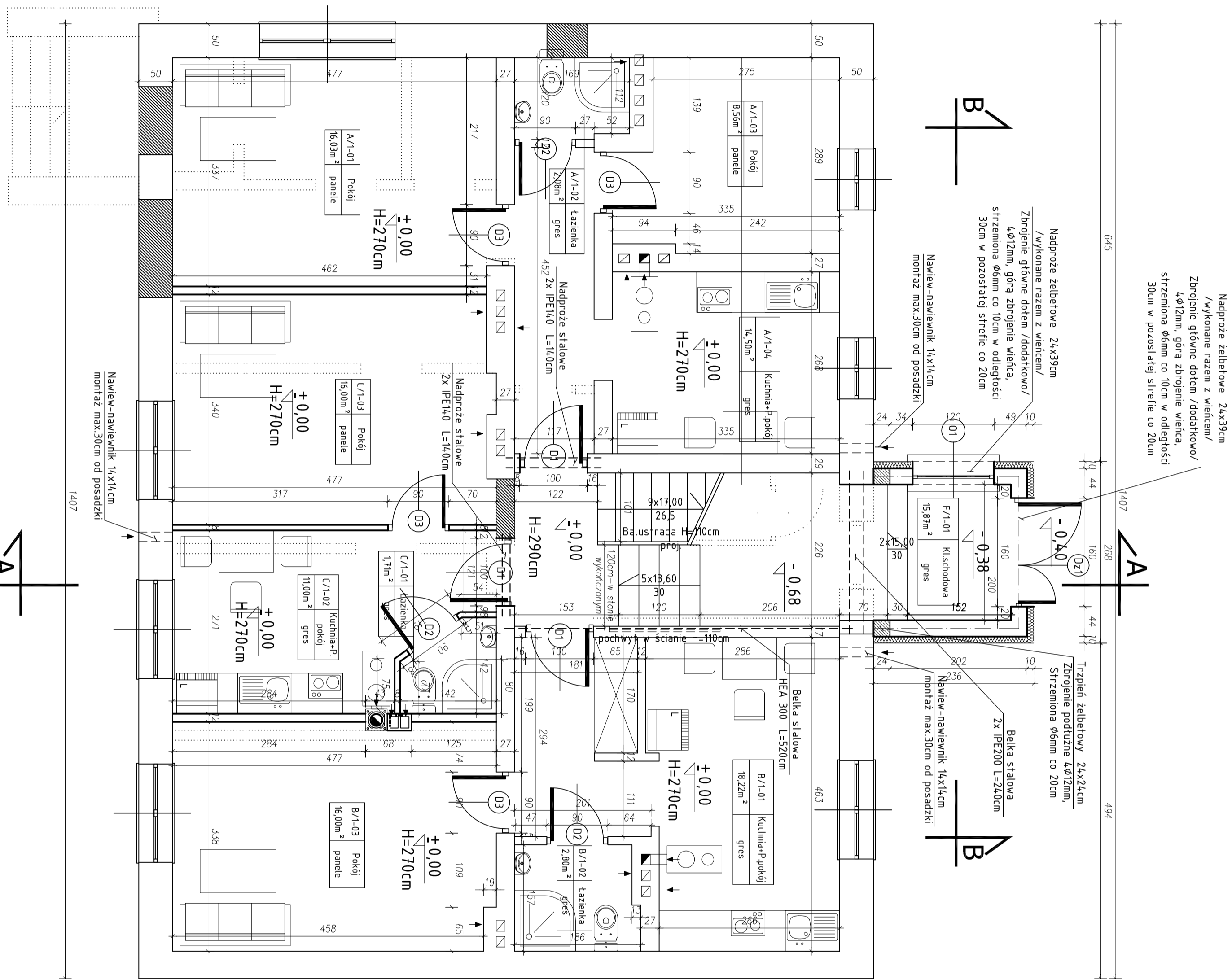


1319
1083
236
645
1407
494



Nadproże żelbetowe 24x39cm
/wykonane razem z wieńcem/
Zbrojenie główne dółem /dodatkowo/
4φ12mm, górą zbrojenie wieńca,
strzemiona φ6mm co 10cm w odległości
30cm w pozostałej strefie co 20cm

Nadproże żelbetowe 24x39cm
/wykonane razem z wieńcem/
Zbrojenie główne dółem /dodatkowo/
4φ12mm, górą zbrojenie wieńca,
strzemiona φ6mm co 10cm w odległości
30cm w pozostałej strefie co 20cm

Nawiew-nawiewnik 14x14cm
montaż max.30cm od posadzki

Trzpień żelbetowy 24x24cm
Zbrojenie podłużne 4φ12mm,
Strzemiona φ6mm co 20cm

Belka stalowa
2x IPE200 L=240cm
montaż max.30cm od posadzki

Belka stalowa
HEA 300 L=520cm

BUDYNEK SĄSIEDNI

+/- 0,00-poziom
wykończonej posadzki
parteru

Pod wszystkie projektowane
ścianki działowe wykonać
Podwalnie żelbetową 24x24cm
Zbrojenie główne 4φ12mm,
strzemiona φ6 co 20cm

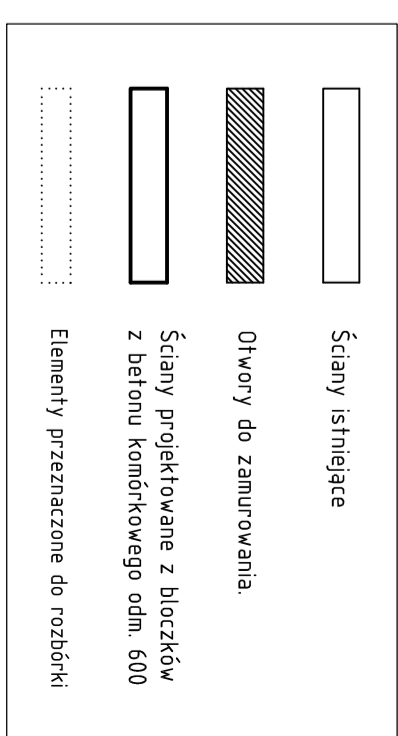
Stan istniejący został
przedstawiony na rysunku
Rzut parteru -inwentaryzacja.

UWAGA! WSZYSTKIE
WYMIARY SPRAWDZIĆ NA
BUDOWIE ZGŁOŚIĆ
EWENTUALNE KOREKTY!

PARTER - WYKAZ POMIESZCZEŃ					
lp.	NAZWA POMIESZCZENIA	RODZAJ POSADZKI	WYKOŃCZENIE ŚCIAN	WYKOŃCZENIE SUFITU	Pow. (m ²)
A/1-01	Pokój	panele	farba akrylowa,	farba akrylowa	16,03
A/1-02	Łazienka	gres	glazura	farba akrylowa	2,08
A/1-03	Pokój	panele	farba akrylowa	farba akrylowa	8,56
A/1-04	Kuchnia + P.pokój	gres+cokółt gres-10cm	farba akrylowa/farbutch akrylowa-glazura	farba akrylowa	14,50
B/1-01	Kuchnia + P.pokój	gres+cokółt gres-10cm	farba akrylowa/farbutch akrylowa-glazura	farba akrylowa	18,22
B/1-02	Łazienka	gres	glazura	farba akrylowa	2,80
B/1-03	Pokój	panele	farba akrylowa,	farba akrylowa	16,00
C/1-01	Łazienka	gres	glazura	farba akrylowa	1,71
C/1-02	Kuchnia + P.pokój	gres+cokółt gres-10cm	farba akrylowa/farbutch kuchenny-glazura	farba akrylowa	11,00
C/1-03	Pokój	panele	farba akrylowa	farba akrylowa	16,00
F/1-01	Klatka schodowa	gres+cokółt gres-10cm	farba akrylowa/fyink mozaikowy na wys.mn.2,20m	farba akrylowa	15,87
RAZEM					122,77

PARTER - WYKAZ LOKALI	
NAZWA LOKALU	POWIERZCHNIA (m ²)
Lokal - A	4,117
Lokal - B	37,02
Lokal - C	28,71
Komunikacja - F	15,87
RAZEM	122,77

RZUT PARTERU SKALA 1:50



ATS 999 Pracownia Architektoniczna
ul. Józefa Furmana 19
21-500 Biała Podlaska
Tel. kom. 505-284-890

Przebudowa budynku Biurowo-Mieszkalnego
Zmiana sposobu jego użytkowania na lokale społeczne

INWESTOR: Gmina Zalesie
ul. Warszawska 34, 21-512 Zalesie

RZUT PARTERU
SKALA 1:50
N. P1
PODPIŚC

Projektant: mgr inż. Tomasz Siedziwowski
mgr inż. Lidia Zdzienicka
mgr inż. Lidia Zdzienicka
mgr inż. Lidia Zdzienicka
mgr inż. Lidia Zdzienicka