

PROJEKT ZAGOSPODAROWANIA DZIAŁKI

PRZEBUDOWA BUDYNKU BIUROWO-MIESZKALNEGO

IZMIANA SPOSOBU UŻYTKOWANIA NA LOKALE SOCJALNE

Jan Borysewicz

21-500 Biała Podlaska, ul. Mikolajczyka 11
NIP 537-121-06-40, REGON 030875412

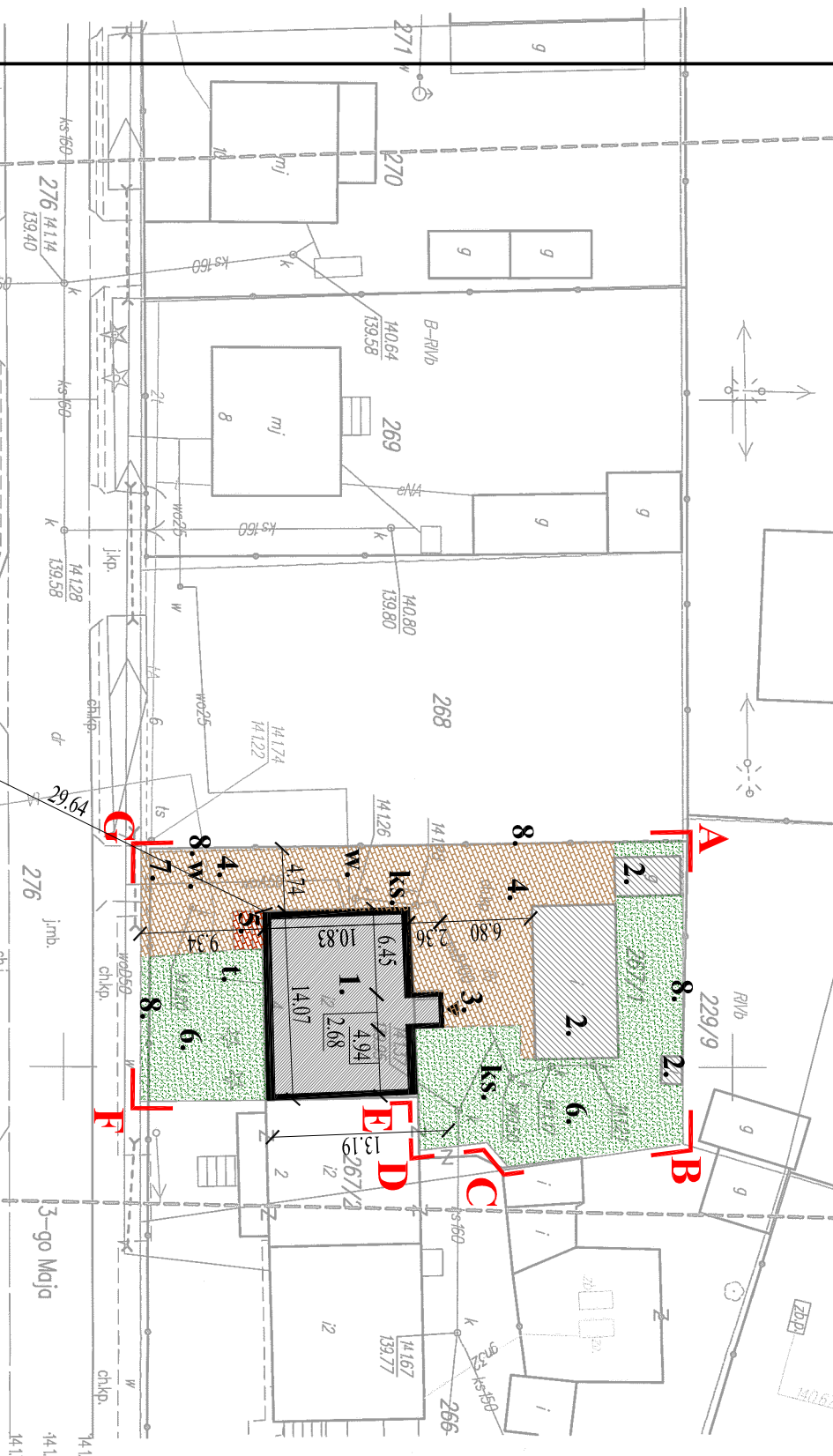
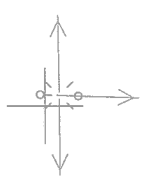
MAPA DO CELÓW PROJEKTOWYCH

INWESTOR: Gmina Zalesie
ul. Warszawska 34, 21-512 Zalesie

LOKALIZACJA: Zalesie 21-512 Zalesie, działka nr geod. 267/1.

SKALA 1:500

GRANICE OPRACOWANIA
A-B-C-D-E-F-G-A



Zestawienie powierzchni- bilans terenu
w granicach opracowania A-B-C-D-E-F-G-A:

RAZEM - POWIERZCHNIA ZABUDOWY	- 248,95 m ²	- 29,32%
Powierzchnia budynku objętego opracowaniem	- 158,68 m ²	- 18,69%
Powierzchnia budynków gospodarczych	- 90,27 m ²	- 10,63%
nie objętych opracowaniem	- 273,46 m ²	- 32,21%
RAZEM - POWIERZCHNIA UTRWARDZONA		
Powierzchnia utwardzeń istniejących	- 266,84 m ²	- 31,43%
/dojścia, dojazdy, miejsca parkingowe/		
/w miejscu istniejących schodów przeznaczonych		
do komunikacji/	- 6,62 m ²	- 0,78%
RAZEM - POWIERZCHNIA ZIELENI	- 326,59 m ²	- 38,47%
POWIERZCHNIA DZIAŁEK CAŁKOWITA	- 849,00 m ²	- 100,00%

Układ współrzędnych prostokątnych płaskich: 2000 strefa 8
Układ odniesienia wysokościowy: Kronsztadt 86

Sekcja: 8.169.15.13.4.1
8.169.15.13.4.3

Oznaczenie Kancelaryjne: GKN.6640.2505.2014

Nazwa miejscowości: Zalesie

Jednostka ewidencyjna: 060119_2 Zalesie

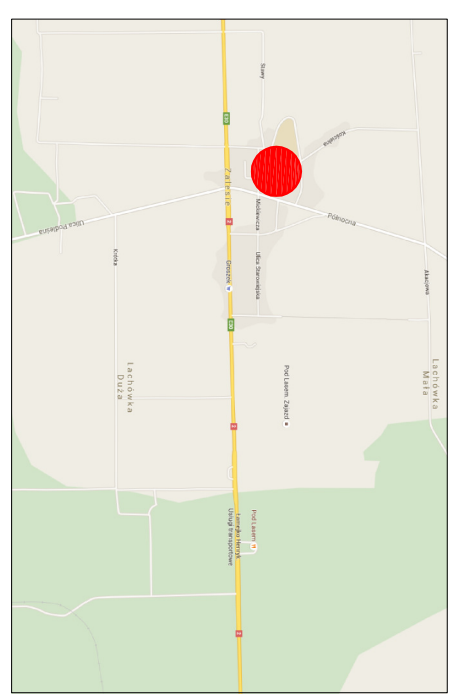
Obręb ewidencyjny: 0020 ZALESIE

Mapa aktualna na dzień: 27.08.2014r.

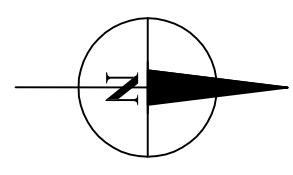
w obszarze zakreślonym kolorem zielonym bez badania

Księgi Wieczystej w zakresie obciążeń służebnościami gruntowymi.

ORIENTACJA



GEODETA UPRAWNIONY
Jan Borysewicz
poz. Gł. Geod. Kr. Nr 16038



LEGENDA

- BUDYNEK OBJĘTY OPRACOWANIEM
- BUDYNKI GOSPODARCZE NIE OBJĘTE OPRACOWANIEM
- WEJŚCIE GŁÓWNE DO BUDYNKU
- UTWARDZENIE - DOJŚCIA, DOJAZDY - ISTNIEJĄCE
- UTWARDZENIE - PROJEKTOWANE
- ZIELEŃ WYSOKA I NISKA
- WIAZD NA DZIAŁKĘ ISTNIEJĄCE
- OGRODZENIE DZIAŁKI - ISTNIEJĄCE
- PRZYŁĄCZE WODOCIĄGOWE - ISTNIEJĄCE
- PRZYŁĄCZE KANALIZACJI
- PRZYŁĄCZE TELEKOMUNIKACYJNE - ISTNIEJĄCE
- HYDRANT ZEWNĘTRZNY - ISTNIEJĄCY

SKAN MAPY DO CELÓW
PROJEKTOWYCH
ZGODNY Z ORYGINAŁEM

Poświadczam się, że niniejszy dokument został opracowany w wyniku prac geodezyjnych i kartograficznych, których rezultaty zawiera operat techniczny wpisany do ewidencji materiałów geodezyjnych.

Wzrzesień 2015

ul. Józefa Furmana 19
21-500 Biała Podlaska
Tel. kom. 505-284-890

Opracowanie chronione prawem autorskim (zgodnie z Dz. U. nr 24, 23.02.1994r.)

PRZEBUDOWA BUDYNKU BIUROWO-MIESZKALNEGO
I ZMIANA SPOSOBU UŻYTKOWANIA NA LOKALE SOCJALNE

Zalesie, dz. nr geod. 267/1

Data wpisania

PROJEKT ZAGOSPODAROWANIA NR. Z1

DZIAŁKI SKALA 1:500

PODPIS

Gmina Zalesie
ul. Warszawska 34, 21-512 Zalesie

Projektant
architektura
konstrukcja

mgr inż. arch. Przemysław Antonowicz
mgr inż. bud. Zbigniew Rolak

Sprawdzający
architektura
konstrukcja

mgr inż. arch. Przemysław Antonowicz
mgr inż. bud. Zbigniew Rolak